

مرکز مالکیت فکری

دفتر توسعه فناوری سلامت وزارت بهداشت

برگزار می کند

مدرسه زمستانه مالکیت فکری - دوره آموزشی ارزیابی اختراعات





وزارت بهداشت، درمان و آموزش پزشکی
معاونت تحقیقات و فناوری

مرکز مالکیت فکری دفتر توسعه فناوری سلامت معاونت تحقیقات و فناوری وزارت بهداشت، درمان و آموزش پزشکی



مدرسه زمستانه مالکیت فکری - دوره آموزشی ارزیابی اختراعات

فاطمه جهان پیمان



زهرا محبتی



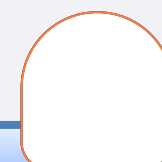
بیژن نصیری اعظم



مهرداد خانلرخانی



خانم یغمور



لیلا زارعی



آشنایی با پایگاه داده‌های
لنز و امریکا
و اختراعات حوزه زیستی

آشنایی با پایگاه داده
پتنت اسکوب و
اختراعات حوزه شیمی و
دارویی

آشنایی با پایگاه داده
دارکوب

ارزیابی
گام ابتکاری

فرآیند داوری و
استراتژی‌های جستجو
با رویکرد نوآوری

آناتومی پتنت و
استراتژی‌های جستجو

عنوان دوره

- معرفی پایگاه داده USPTO
- انواع جستجوی ساده و پیشرفته
- معرفی Public PAIR
- معرفی پایگاه داده لنز
- انواع جستجوی اطلاعات پتنتی و غیر پتنتی
- جستجوی ترکیبات زیستی
- تحلیل داده‌ها در لنز
- ارزیابی و مشابهت سنجی

- معرفی پایگاه داده پتنت اسکوب
- جستجوی ساده و پیشرفته
- استخراج گزارش‌های PCT
- جستجوی ترکیبات شیمیایی
- تحلیل داده‌های اختراعات
- معرفی پایگاه داده
- منوها و ابزارهای جستجو
- تحلیل داده‌های خروجی
- تکمیل اطلاعات مخترعان در دارکوب

- مفهوم گام ابتکاری
- تفاوت جدید بودن و گام ابتکاری
- ارزیابی گام ابتکاری
- گام ابتکاری در اختراعات زیستی

- شاخص‌های اختراع پذیری
- معرفی فرم‌های ارزیابی
- نحوه تکمیل بخش‌های مختلف فرم‌ها
- معرفی پایگاه داده اختراعات ایران

- ساختار پتنت
- انواع پتنت کشورها
- اهداف جستجو
- ابزارها و استراتژی‌های جستجو

سرفصل‌های
دوره

دوشنبه

۱۴۰۰/۱۲/۱۶

ساعت ۹-۱۲

دوشنبه

۱۴۰۰/۱۲/۰۹

ساعت ۹-۱۲

دوشنبه

۱۴۰۰/۱۲/۰۲

ساعت ۹-۱۰:۳۰

دوشنبه

۱۴۰۰/۱۱/۲۵

ساعت ۹-۱۲

دوشنبه

۱۴۰۰/۱۱/۱۸

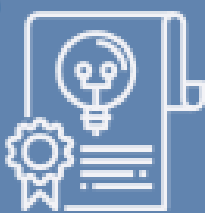
ساعت ۹-۱۲

دوشنبه

۱۴۰۰/۱۱/۱۱

ساعت ۹-۱۲

روز و ساعت



مدرسه زمستانه مالکیت فکری - دوره آموزشی ارزیابی اختراعات

کد ثبت نام	تاریخ وینار	ردیف
Htdo/ip001	۱۴۰۰/۱۱/۱۱	۱
Htdo/ip002	۱۴۰۰/۱۱/۱۸	۲
Htdo/ip003	۱۴۰۰/۱۱/۲۵	۳
Htdo/ip004	۱۴۰۰/۱۲/۰۲	۴
Htdo/ip005	۱۴۰۰/۱۲/۰۹	۵
Htdo/ip006	۱۴۰۰/۱۲/۱۶	۶

